

### DYNAmore GmbH Gesellschaft für FEM Ingenieurdienstleistungen

Die Firma DYNAmore steht für exzellente Unterstützung bei der numerischen Lösung nichtlinearer mechanischer Probleme. Unser Produktportfolio umfasst die Finite-Elemente-Software LS-DYNA, den Pre- und Postprozessor LS-PrePost und die Optimierungssoftware LS-OPT sowie zahlreiche FE-Modelle für die Crashesimulation (Dummies, Barrieren, Fußgänger, ...). Unsere Schwerpunkte sind: Support, Vertrieb, Schulung, Ingenieurdienstleistung, Software-Entwicklung und Systemintegration.

Das Weiterbildungsangebot umfasst klassische Schulungen, Workshops, Supporttage, Infotage und Fachkonferenzen. Umfangreiche Informationen können Sie auch in den frei zugänglichen Webseiten für Support und Training abrufen. Wir sind eine der ersten Adressen für Pilot- und Entwicklungsprojekte zur Simulation nichtlinearer dynamischer Problemstellungen. Bei Fragen zu Anwendungen und Testlizenzen stehen wir Ihnen gerne zur Verfügung.

DYNAmore GmbH  
Industriestr. 2, D-70565 Stuttgart  
Tel. +49 (0)711 - 459600 - 0  
Fax +49 (0)711 - 459600 - 29  
E-Mail: [info@dynamore.de](mailto:info@dynamore.de)  
[www.dynamore.de](http://www.dynamore.de)

### Veranstaltungsorte

- DYNAmore Zentrale  
Industriestr. 2, D-70565 Stuttgart
- Niederlassung Ingolstadt  
Donaustr. 7, D-85049 Ingolstadt
- Niederlassung Dresden  
George-Bähr-Str. 20, D-01069 Dresden  
(der Infotag findet an der TU Dresden statt)
- 4a engineering GmbH  
Industriepark 1, A-8772 Traboch  
(DYNAmore Partner in Österreich)



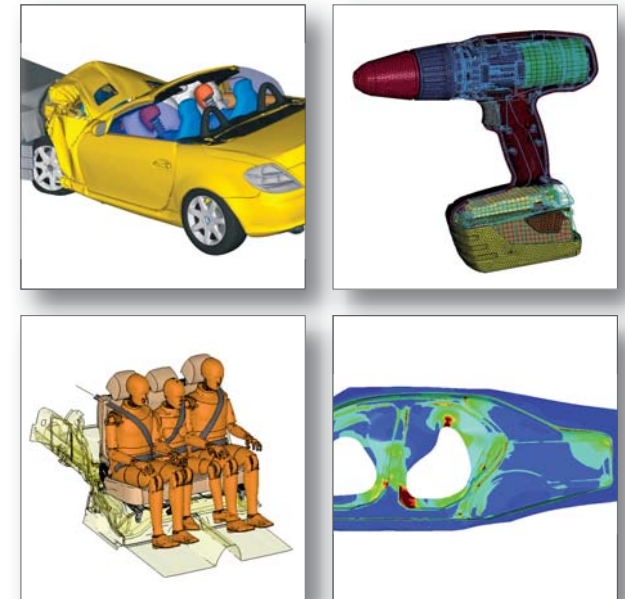
### Teilnahmegebühren

Die Teilnahme an den Infotagen ist kostenlos.

Einladung zu kostenlosen Infotagen

## DYNAmore

### Ihr Einstieg in nichtlineare Berechnungen mit LS-DYNA



20. September 2011, Traboch (Österreich)

21. September 2011, Ingolstadt

27. September 2011, Dresden

30. September 2011, Stuttgart

Bilder mit freundlicher Genehmigung:  
Oben: Daimler AG (links), Hilti Entwicklungsgesellschaft mbH (rechts)  
Unten: Faurecia Autositze GmbH (links)

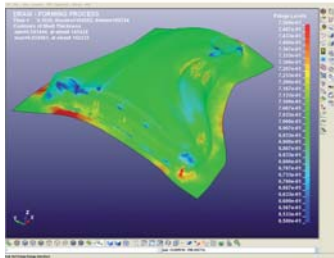
DYNAmore GmbH  
Industriestr. 2

D-70565 Stuttgart  
Germany

**DYNastart– Ihr Einstieg in nichtlineare Berechnungen mit LS-DYNA**

Die universell einsetzbare, implizite und explizite FEM-Software LS-DYNA ist eine der hochentwickeltsten Simulationswerkzeuge für nichtlineare Strukturanalysen. Mit LS-DYNA können komplexe kurzzeitdynamische Vorgänge mit großen Deformationen berechnet werden, wie beispielsweise Fahrzeugcrash, Umform-/Fertigungsprozesse, Falltests von Konsumgütern, Impaktvorgänge, Durchdringungs-/Durchschlagprobleme, Explosionen, etc.

Des Weiteren können allgemeine statische sowie dynamische nichtlineare Strukturberechnungen mit LS-DYNA/Implizit durchgeführt werden. Zusätzlich zu LS-DYNA stehen die kostenfreien Zusatzprogramme LS-PrePost für Pre- und Postprocessing sowie LS-OPT für Optimierung und stochastische Analysen zur Verfügung.



Ziel der Infotage ist es, Ihnen die Möglichkeiten bei der Simulation mit LS-DYNA zu demonstrieren. Sie werden einen Überblick über die vielen verschiedenen Anwendungsgebiete von LS-DYNA anhand ausgewählter Demonstrationsbeispiele erhalten.

Bestimmt sind auch für Sie interessante Anwendungsmöglichkeiten dabei. Wir beraten Sie gerne bezüglich Ihrer speziellen Problemstellungen.

Die beiliegenden Einstiegsangebote für die Softwarelösungen DYNastart Personal und DYNastart Professional ermöglichen einen preisgünstigen Einstieg in die nichtlineare Berechnung mit LS-DYNA sowohl für den privaten als auch für den professionellen Einsatz.

Wir hoffen Ihr Interesse geweckt zu haben und würden uns über Ihre Teilnahme freuen.

DYNAmore GmbH



**Agenda**

- 13.00 Uhr Begrüßung
- 13.15 Uhr Einführung in die Simulation mit LS-DYNA
- 13.45 Uhr Einsatz- und Anwendungsmöglichkeiten von LS-DYNA mit Beispielen aus der Praxis
- 14.30 Uhr Pause
- 15.00 Uhr Modellierung und Ergebnisvisualisierung mit LS-PrePost
- 15.45 Uhr Implizite Berechnungen mit LS-DYNA: Statische und dynamische Strukturberechnungen, lineare und nichtlineare Probleme, Modalanalysen,...
- 16.30 Uhr Diskussion und Fragen
- 17.00 Uhr Ende der Veranstaltung

**Einstiegsangebote**

- DYNastart Professional  
Lizenz für LS-DYNA, LS-PrePost, LS-OPT; unlimitiert; alle Betriebssysteme; MPP-/SMP-fähig; Serverlizenz.  
Miete/Jahr: 5.000,- Euro \*  
Kauf: 9.900,- Euro \*  
Wartung/Jahr - ab 2. Jahr: 3.000,- Euro \*
- DYNastart Personal  
Lizenz für LS-DYNA, LS-PrePost, LS-OPT; Windows/Linux; Modellgröße limitiert auf 10.000 Elemente; keine Composites; keine MPP-Möglichkeiten.  
Miete/Jahr: 90,- Euro \*
- DYNAlab – LS-DYNA für Forschung & Lehre  
Beliebig viele Lizenzen für LS-DYNA, LS-PrePost, LS-OPT am Institut; unlimitiert; alle Betriebssysteme; MPP-fähig; Serverlizenz.  
Miete/Jahr pro Inst./FB: 1.000,- Euro \*

\* zzgl. ges. MwSt. Zeitlich befristete Angebote.

Hiermit melde ich mich verbindlich zu folgendem Infotag „DYNastart – Ihr Einstieg in nichtlineare Berechnungen mit LS-DYNA“ an:

- 20. September 2011 in Traboch (Österreich)
- 21. September 2011 in Ingolstadt
- 27. September 2011 in Dresden
- 30. September 2011 in Stuttgart

Bitte senden Sie uns ein Angebot für

- DYNastart Professional
- DYNastart Personal
- DYNAlab

Bitte informieren Sie mich über zukünftige Events.

**Absender**

Vorname: \_\_\_\_\_

Name: \_\_\_\_\_

Firma/Hochschule: \_\_\_\_\_

Abt.: \_\_\_\_\_

Straße: \_\_\_\_\_

PLZ, Ort: \_\_\_\_\_

Tel.: \_\_\_\_\_

Fax: \_\_\_\_\_

E-Mail: \_\_\_\_\_

Datum, Unterschrift: \_\_\_\_\_

Bitte ausgefüllt per Post, Fax oder E-Mail senden an:  
DYNAmore GmbH, Industriestr. 2, D-70565 Stuttgart  
Fax: +49 (0)711-459600-29, seminar@dynamore.de  
Online-Anmeldung unter www.dynamore.de